

赤峰市中心城市停车专项规划

图集

(公布稿)

中国城市建设研究院有限公司

2025年6月

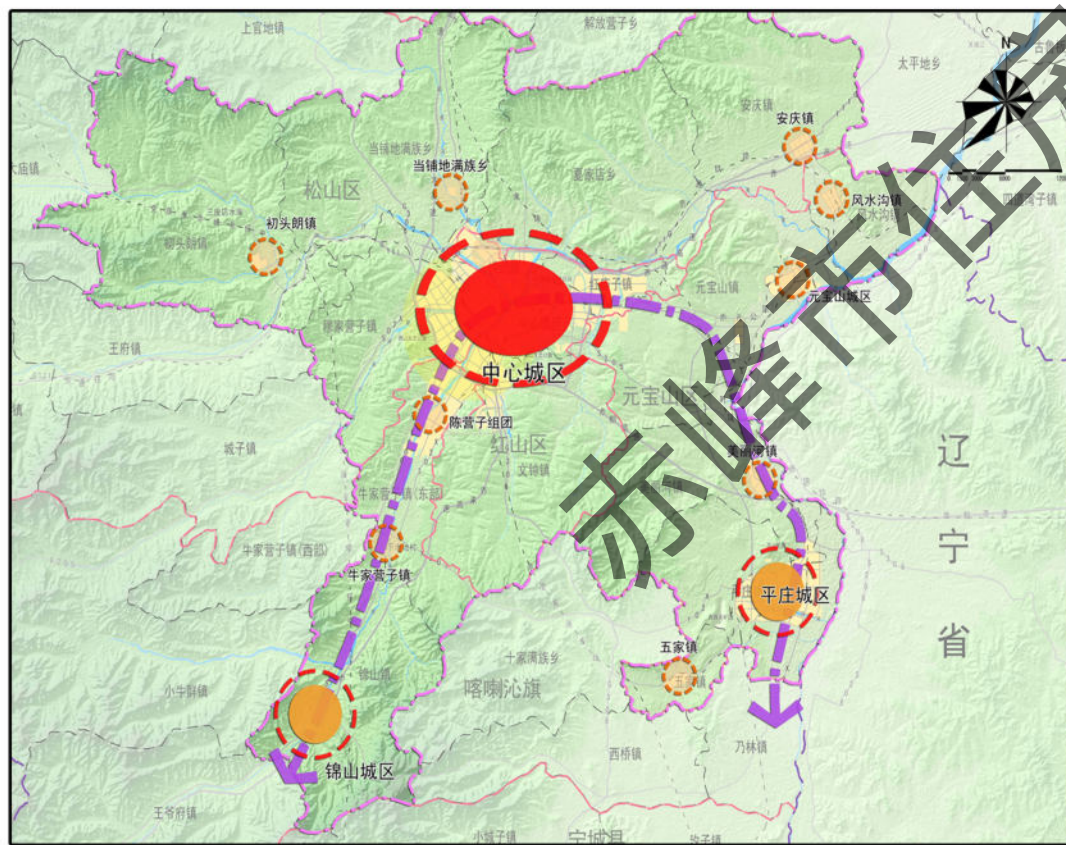
目 录

- 01 赤峰市区位及土地利用规划分析图
- 02 赤峰市中心城区现状公共停车设施分布图
- 03 赤峰市中心城区停车分区图
- 04-1 赤峰市中心城区公共停车场规划布局图
- 04-2 赤峰市中心城区公共停车场规划布局图（平庄、元宝山）
- 05 赤峰市中心城区路内停车位规划布局图
- 06 近期建设计划
- 07-1 赤峰市中心城区停车充电设施规划布局图
- 07-2 赤峰市中心城区停车充电设施规划布局图（平庄、元宝山）

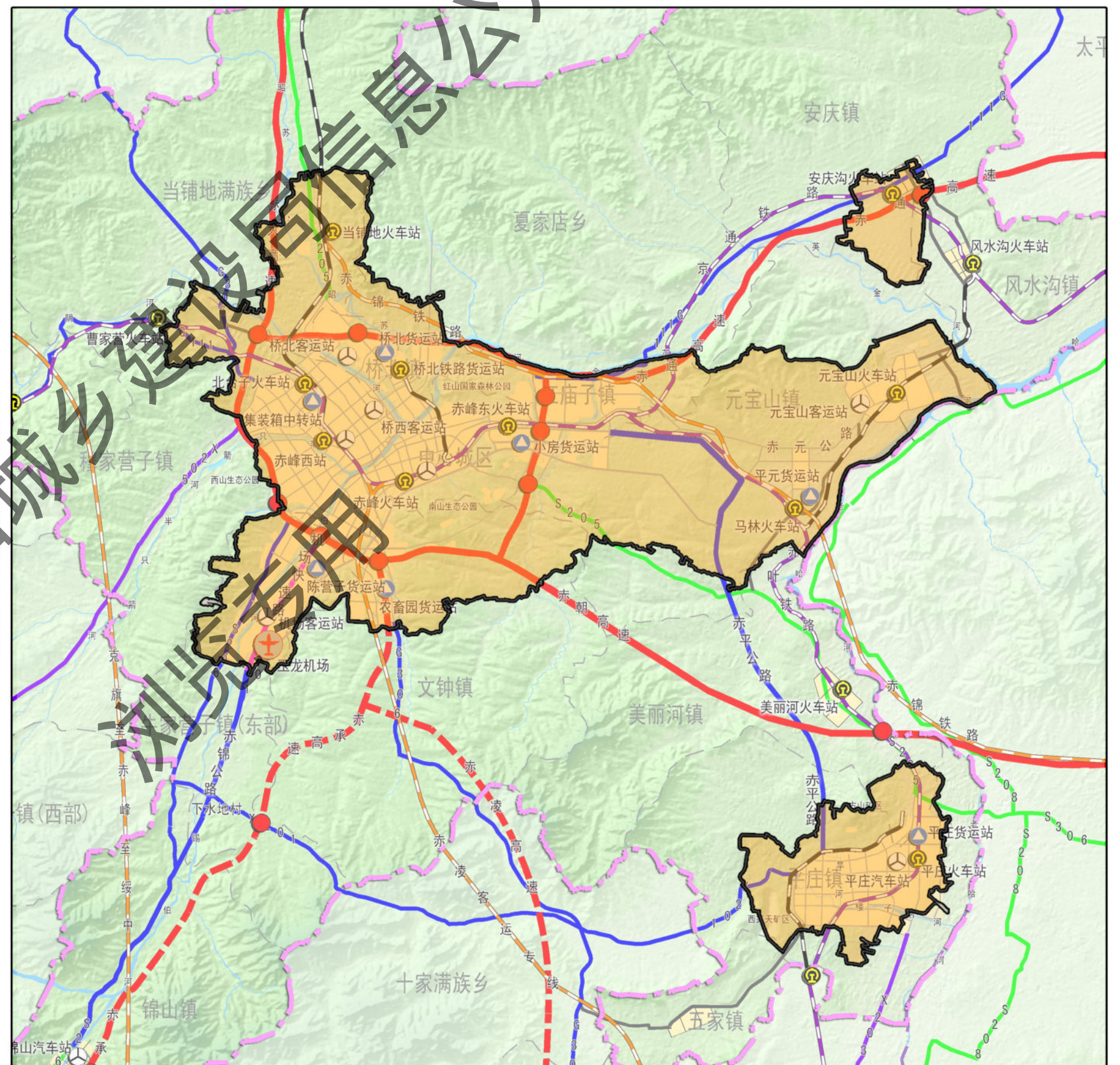
赤峰市住房和城乡建设局信息公开
浏览专用



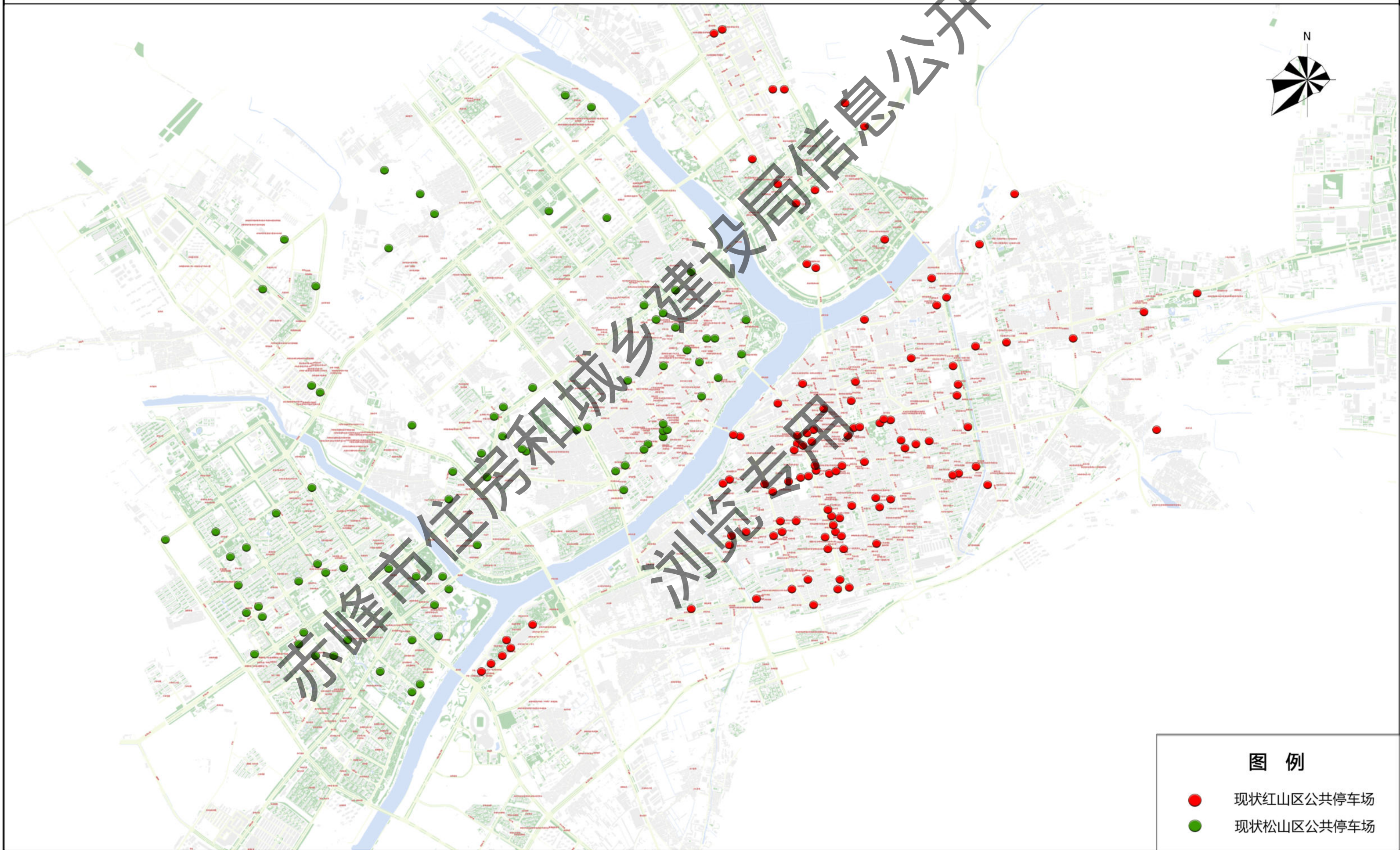
赤峰市在内蒙古自治区的位置



赤峰市中心城区的位置

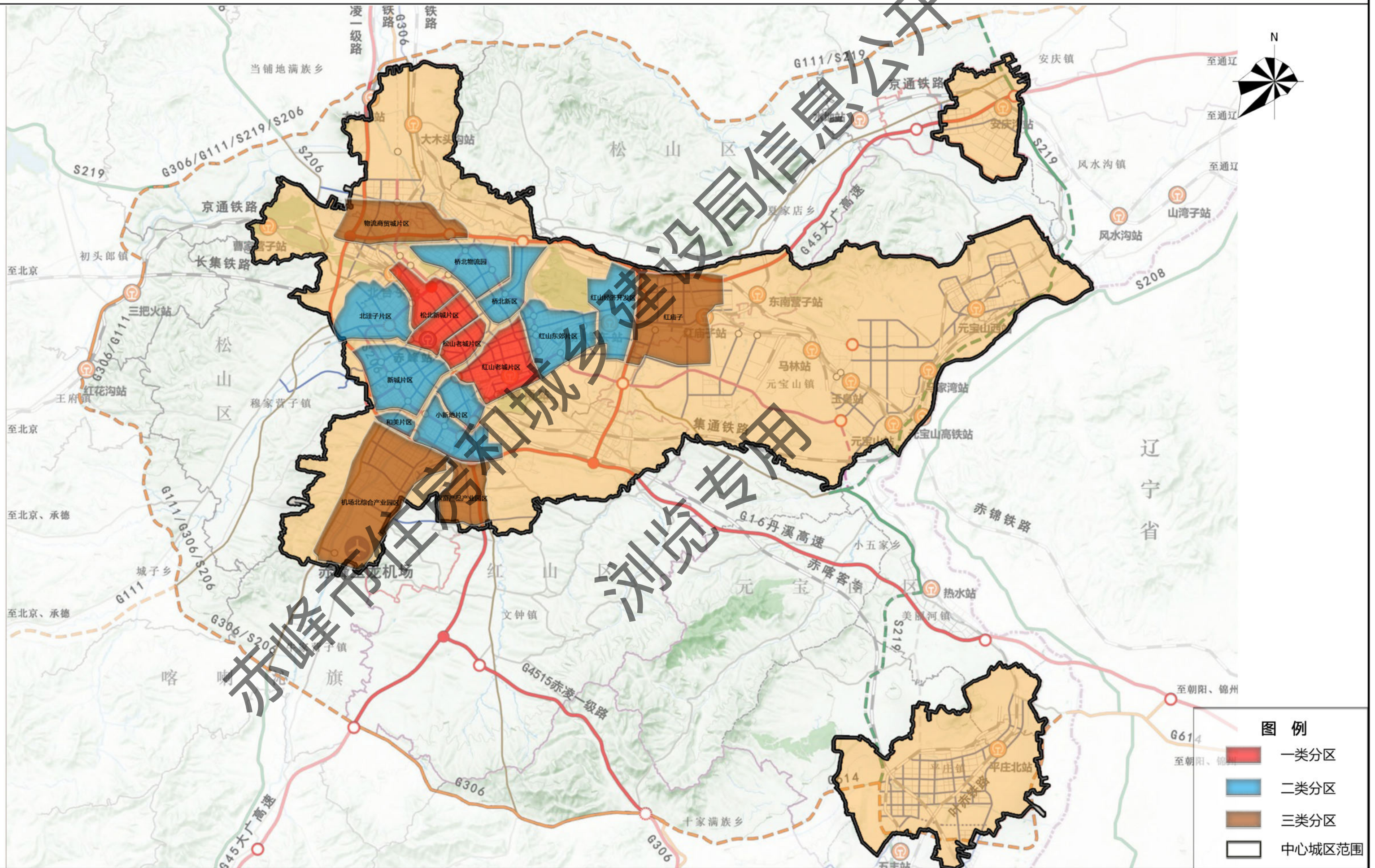


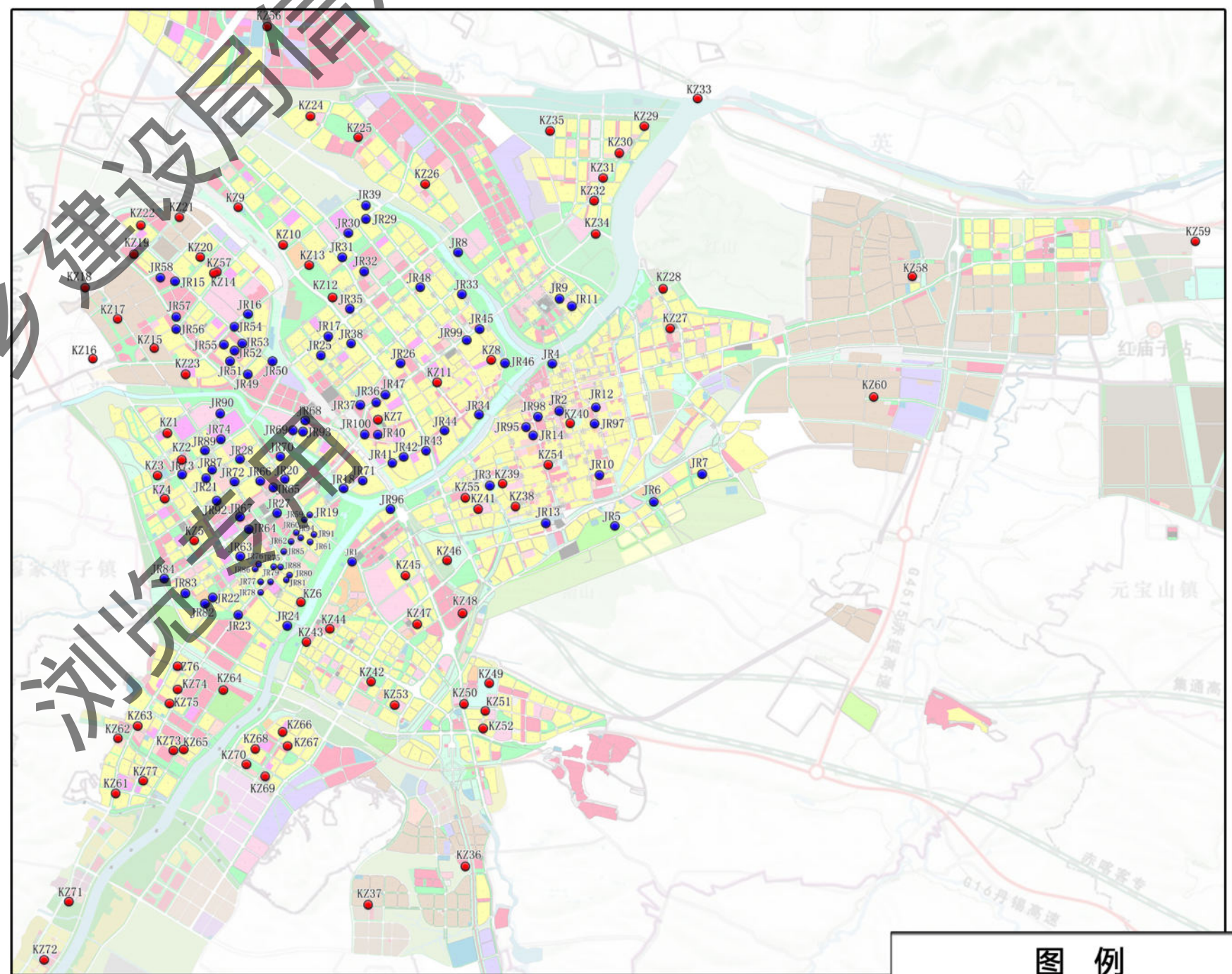
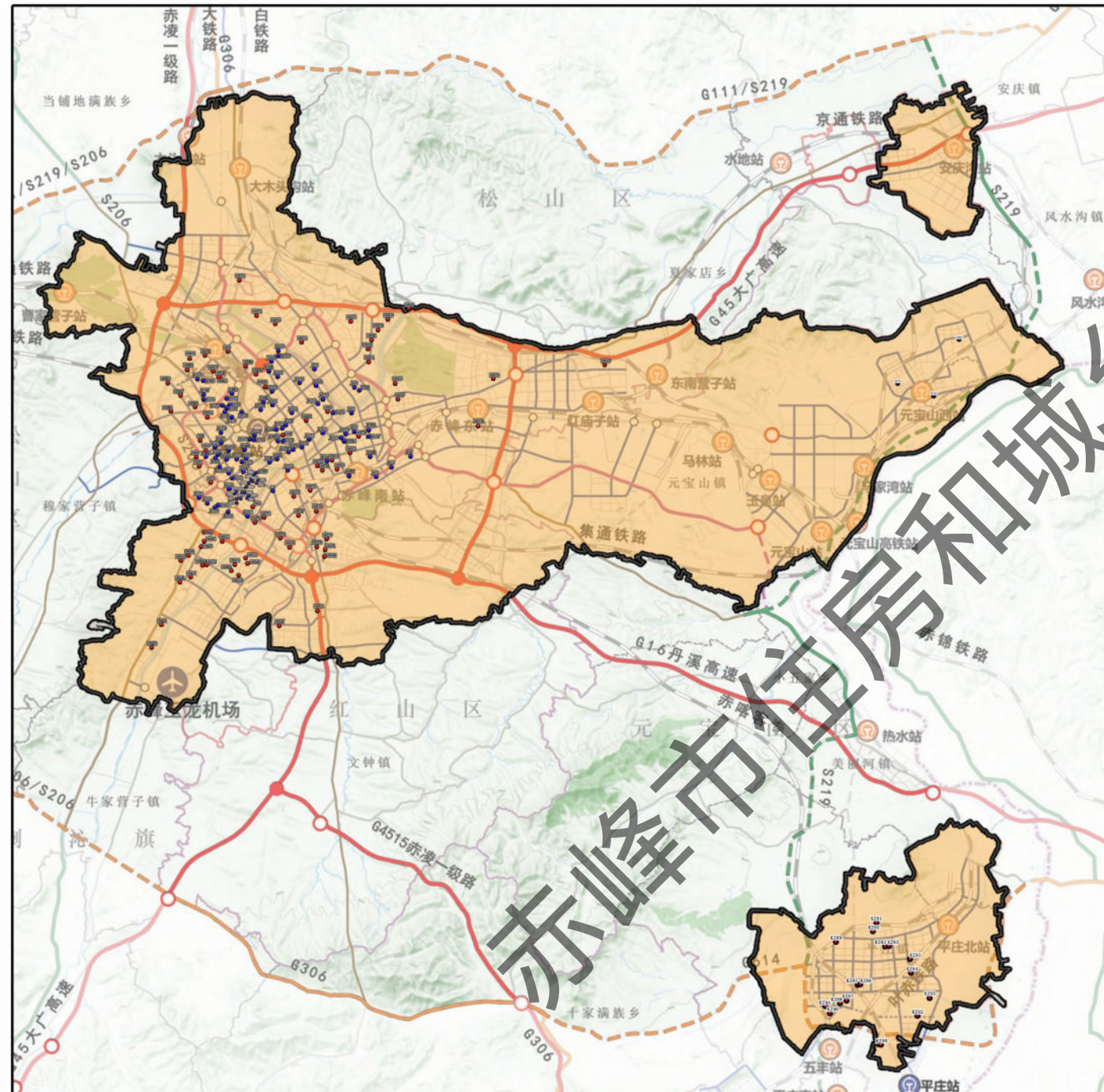
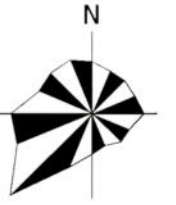
赤峰市中心城区范围示意图



赤峰市中心城市停车专项规划

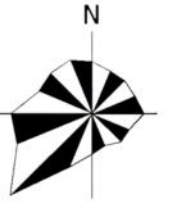
赤峰市中心城区停车分区图



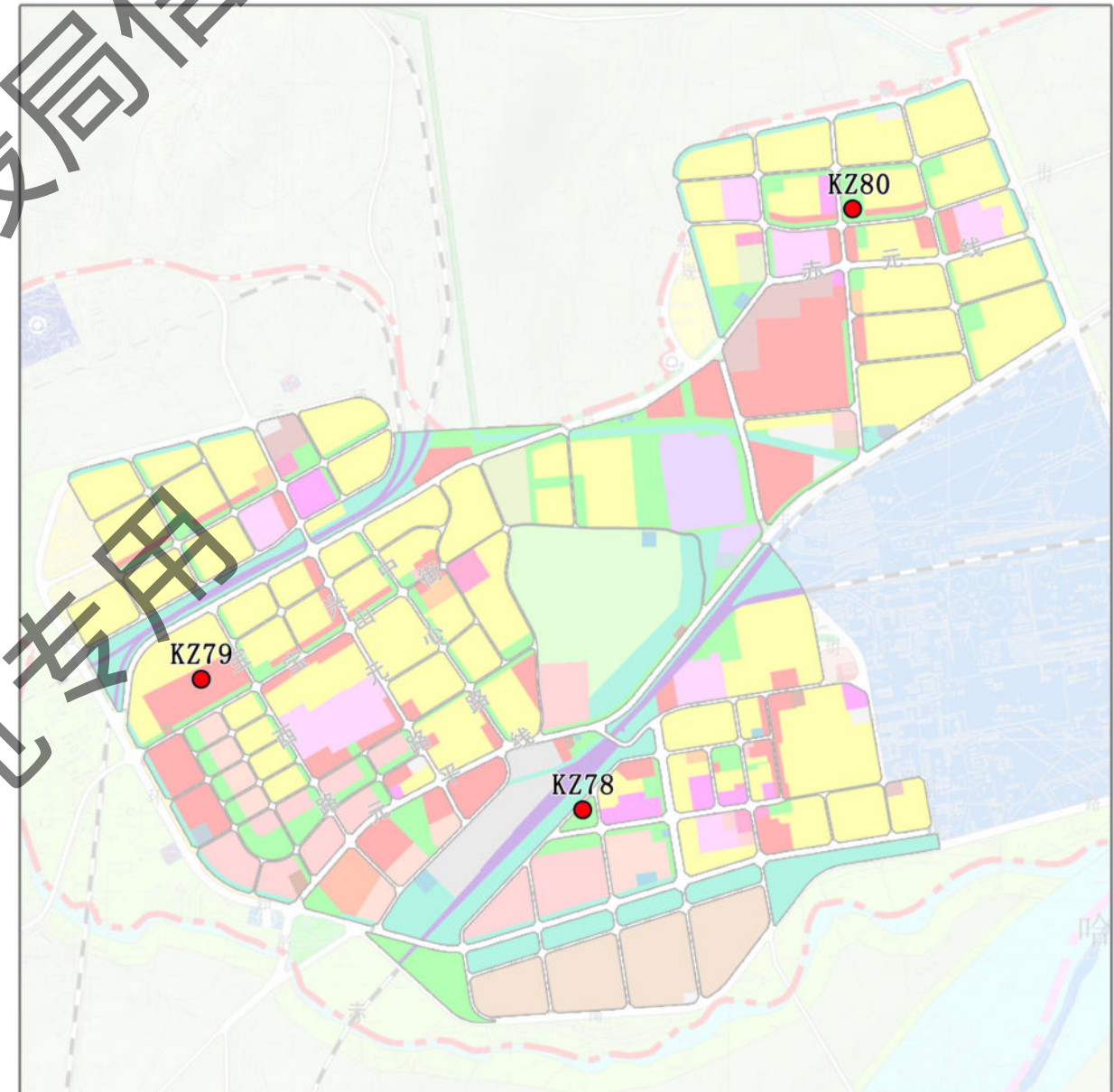


图例

- 规划控制性停车场
- 规划兼容性停车场
- 中心城区范围



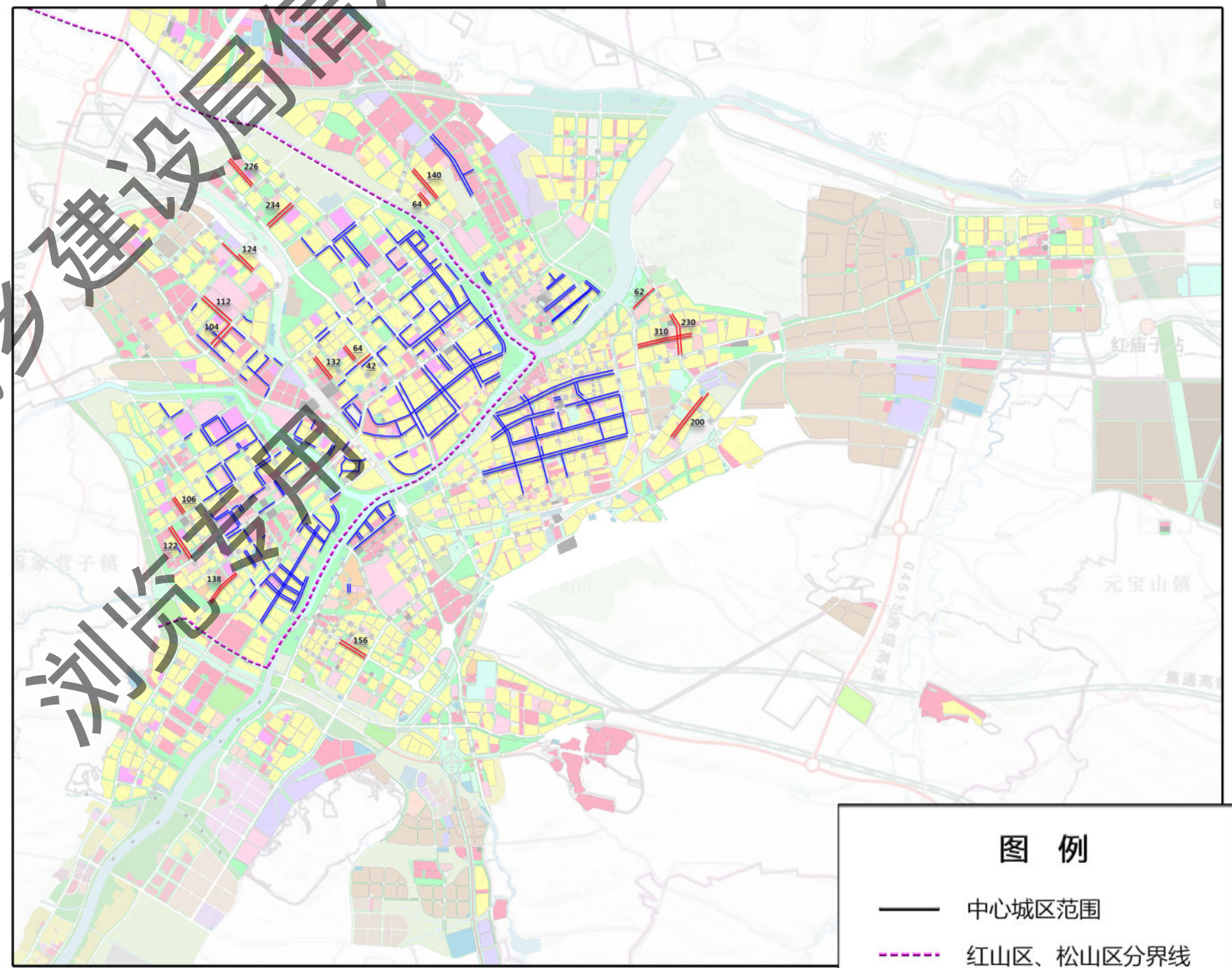
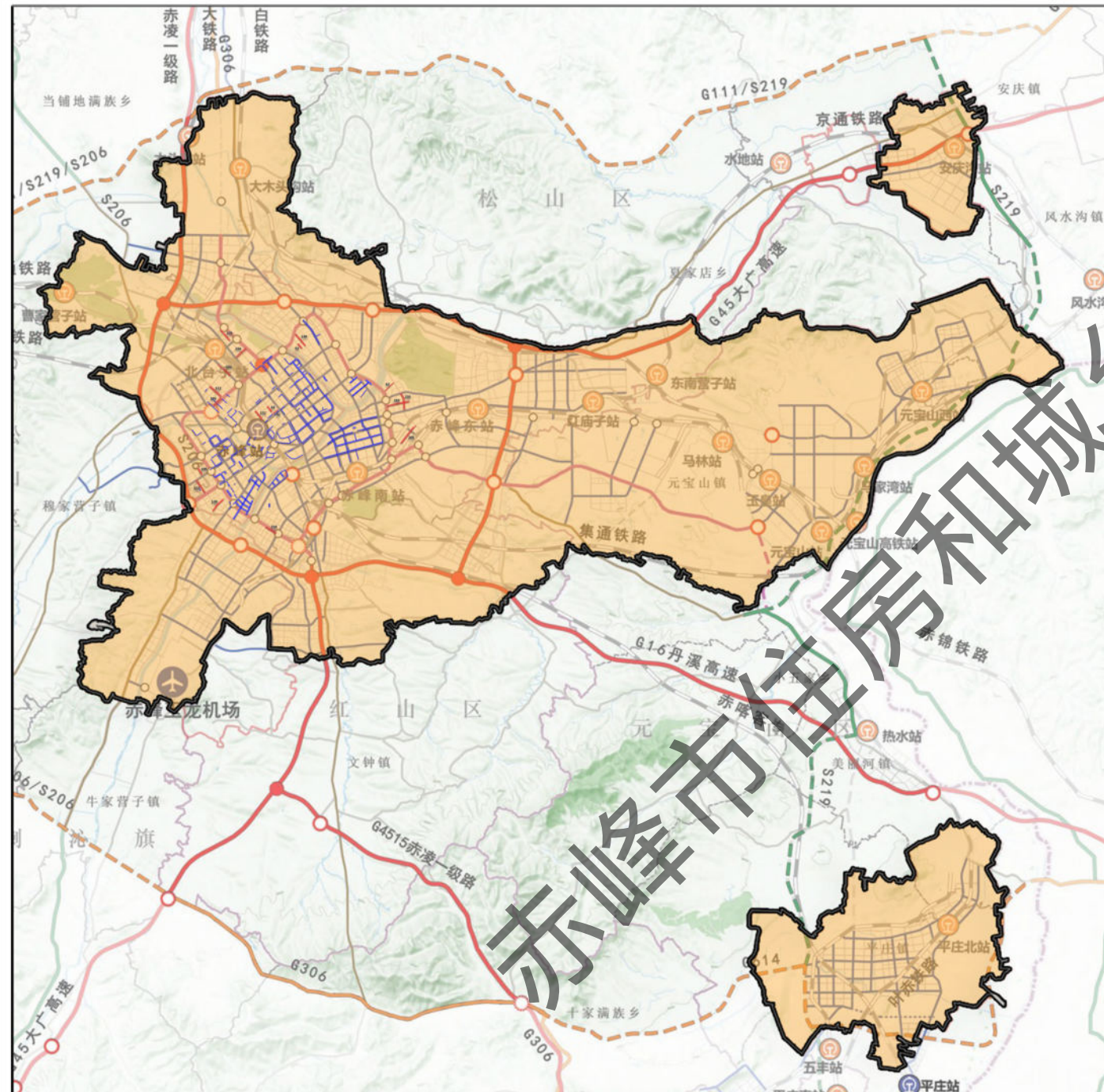
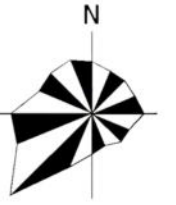
平庄镇



元宝山镇

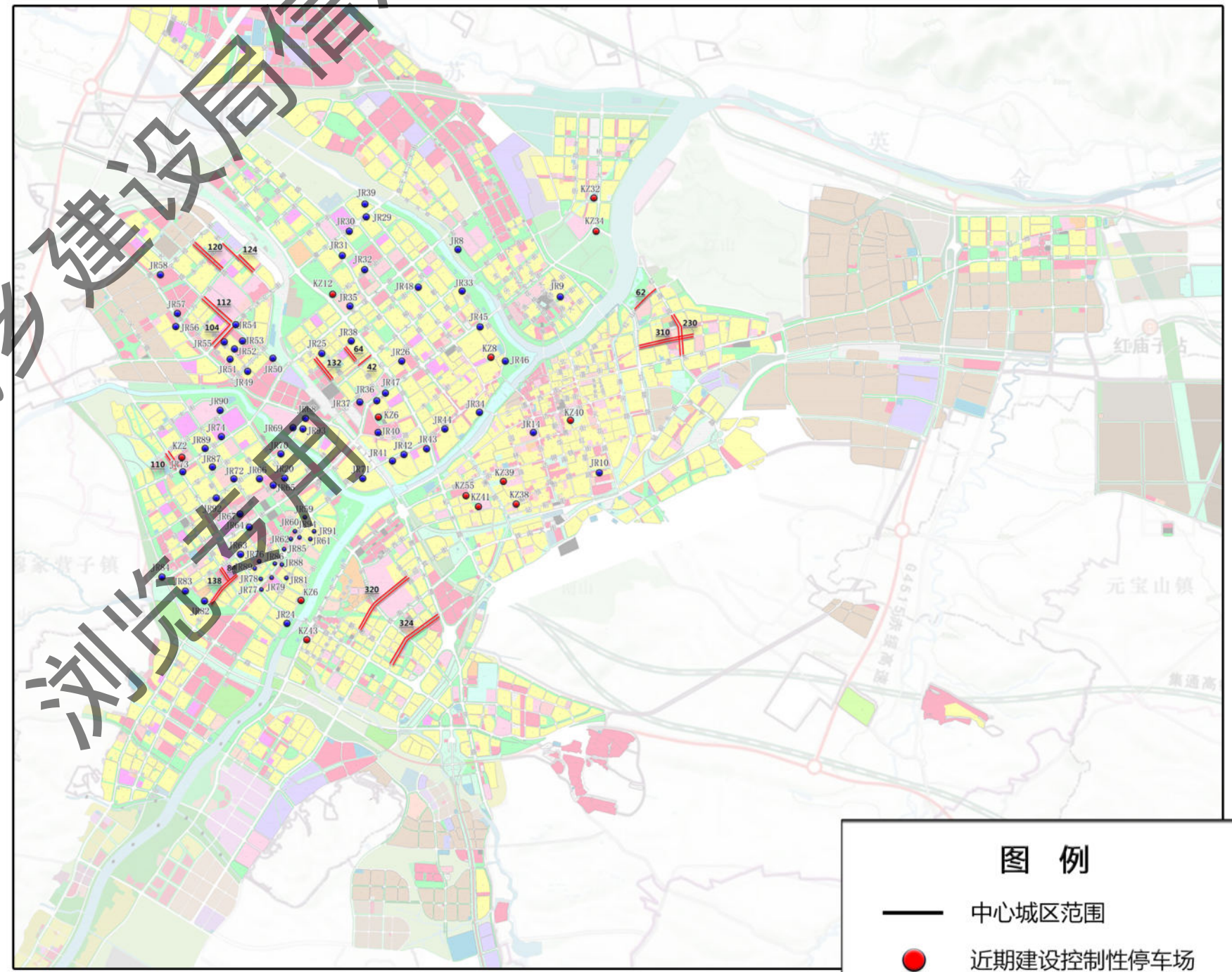
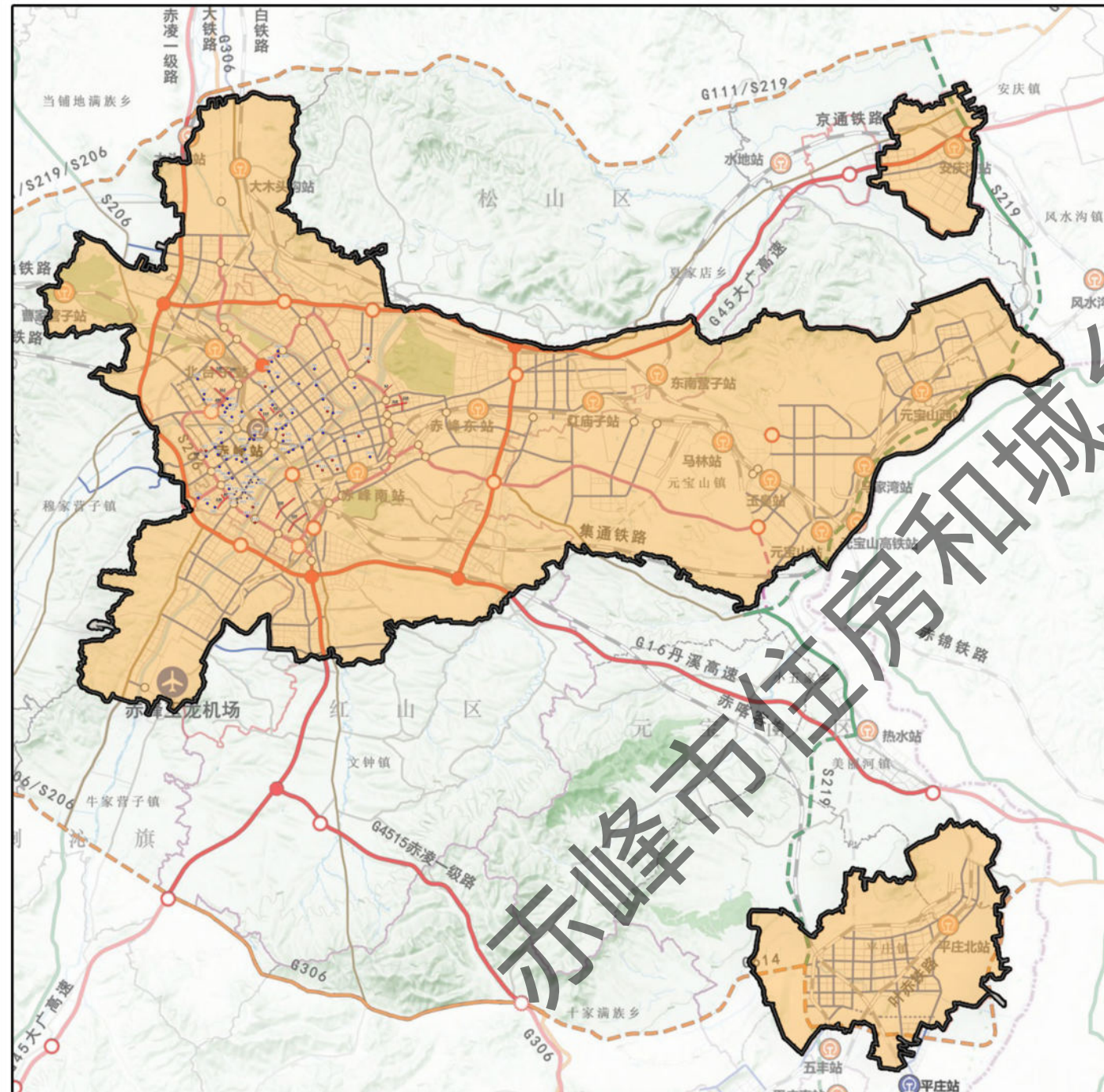
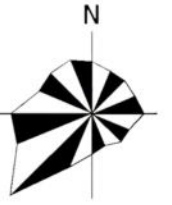
图例

- 规划控制性停车场



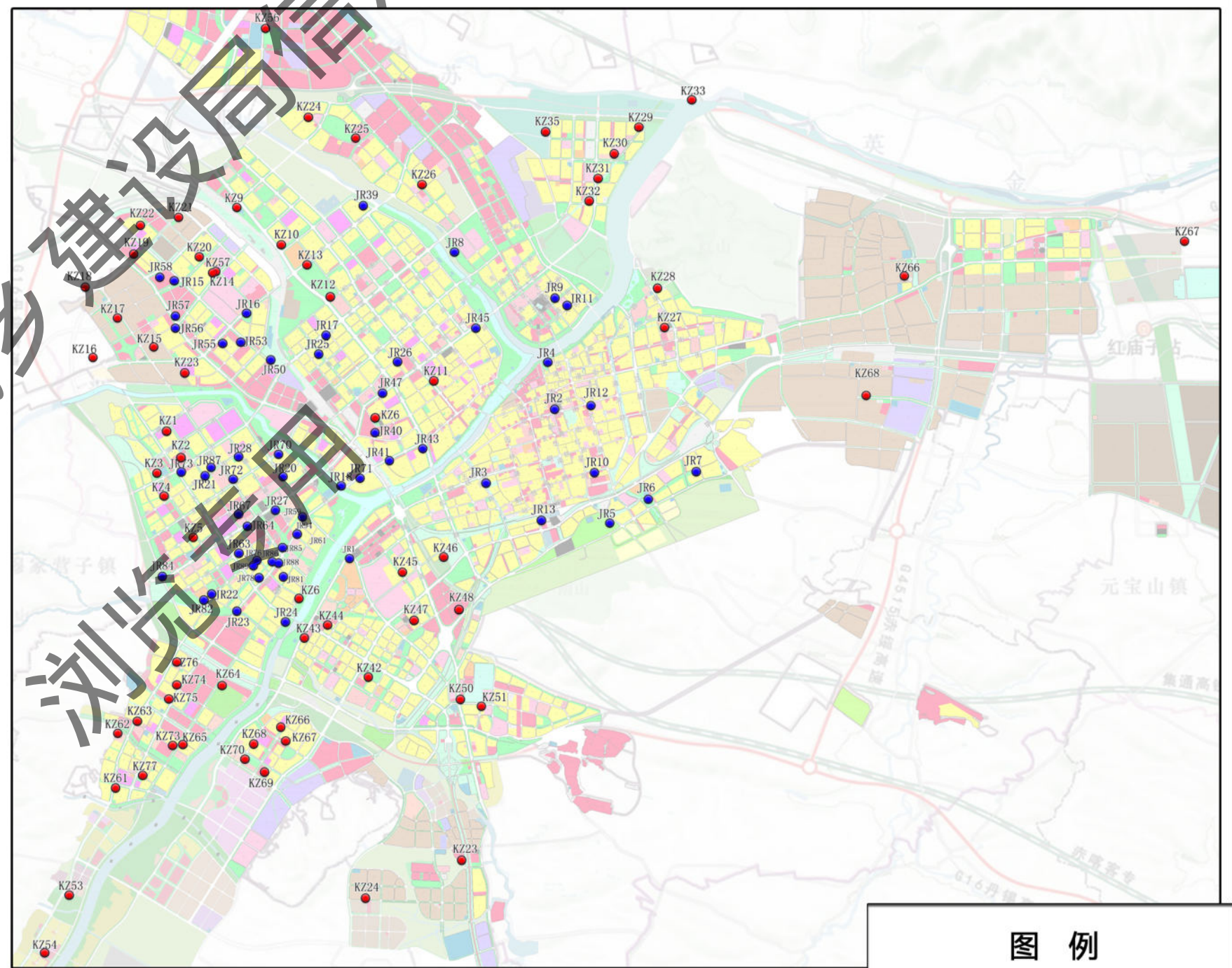
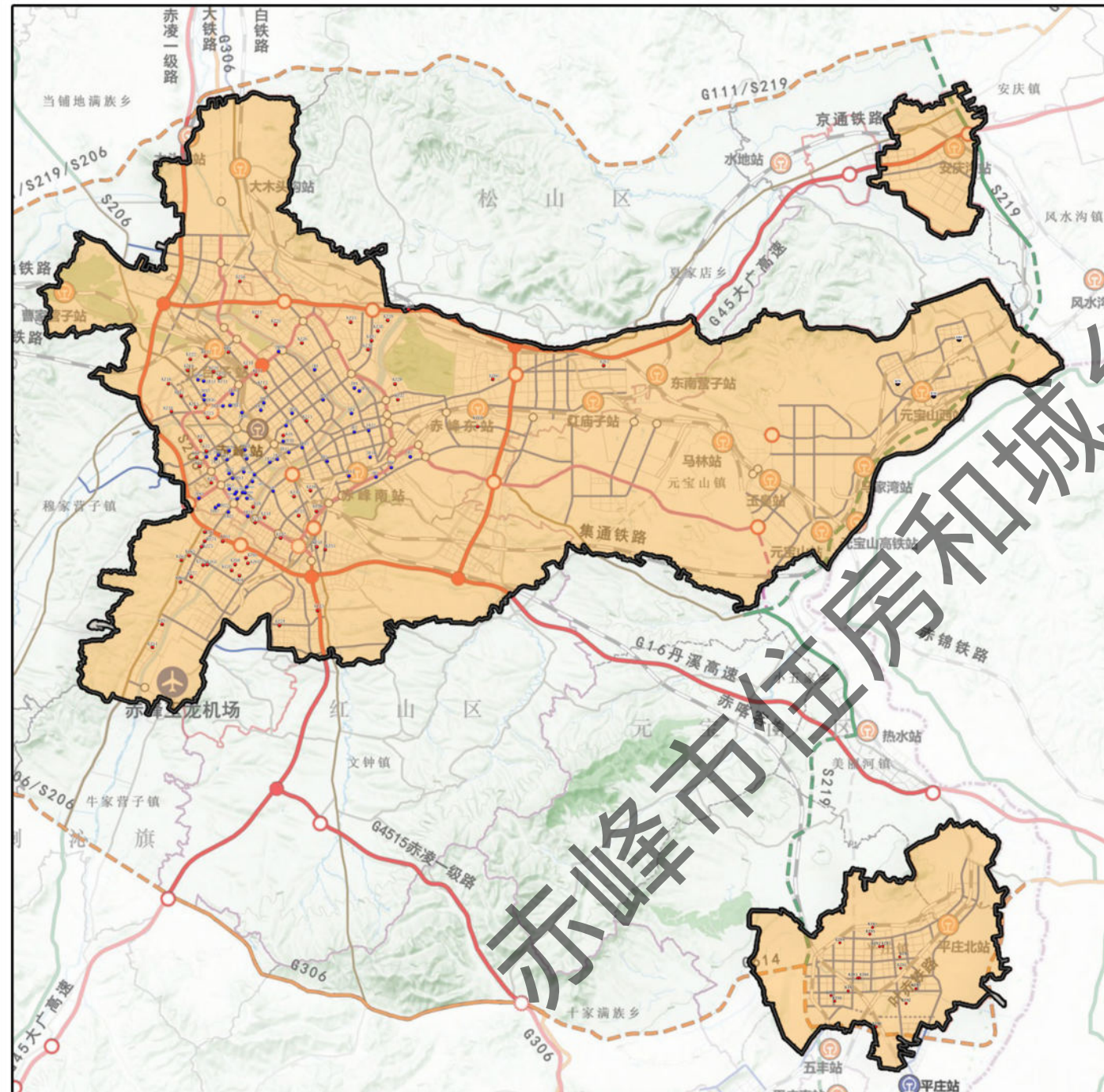
图例

- 中心城区范围
- - - 红山区、松山区分界线
- 现状路内停车范围
- 规划新增路内停车范围
- 20 规划新增路内停车规模



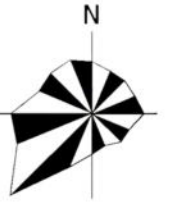
图例

- 中心城区范围
- 近期建设控制性停车场
- 近期建设兼容性停车场
- 近期建设路内停车范围
- 20 近期建设路内停车规模

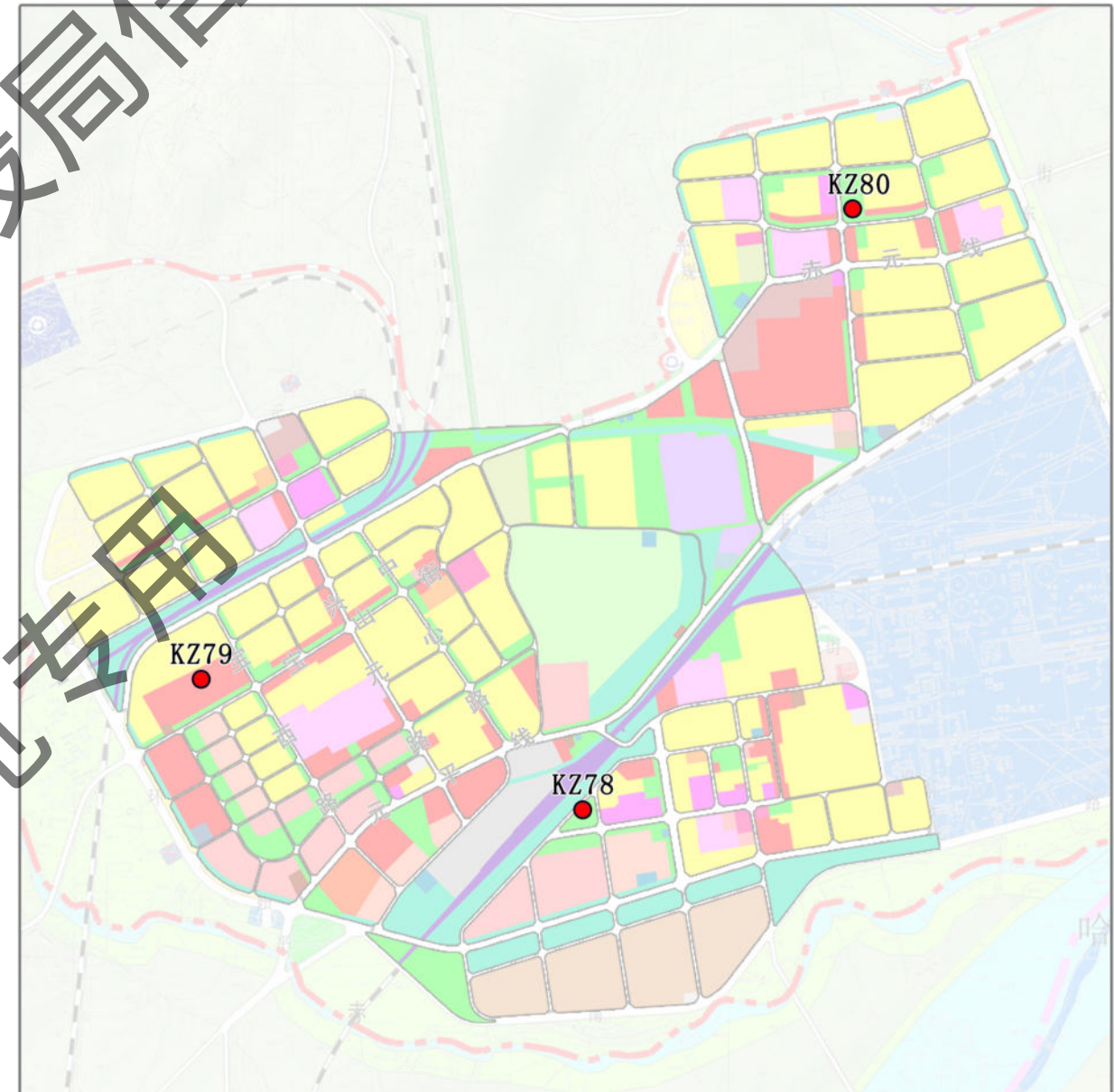


图例

- 规划控制性停车场(充电桩)
- 规划兼容性停车场(充电桩)
- 中心城区范围



平庄镇



元宝山镇

图例

- 规划控制性停车场(充电桩)